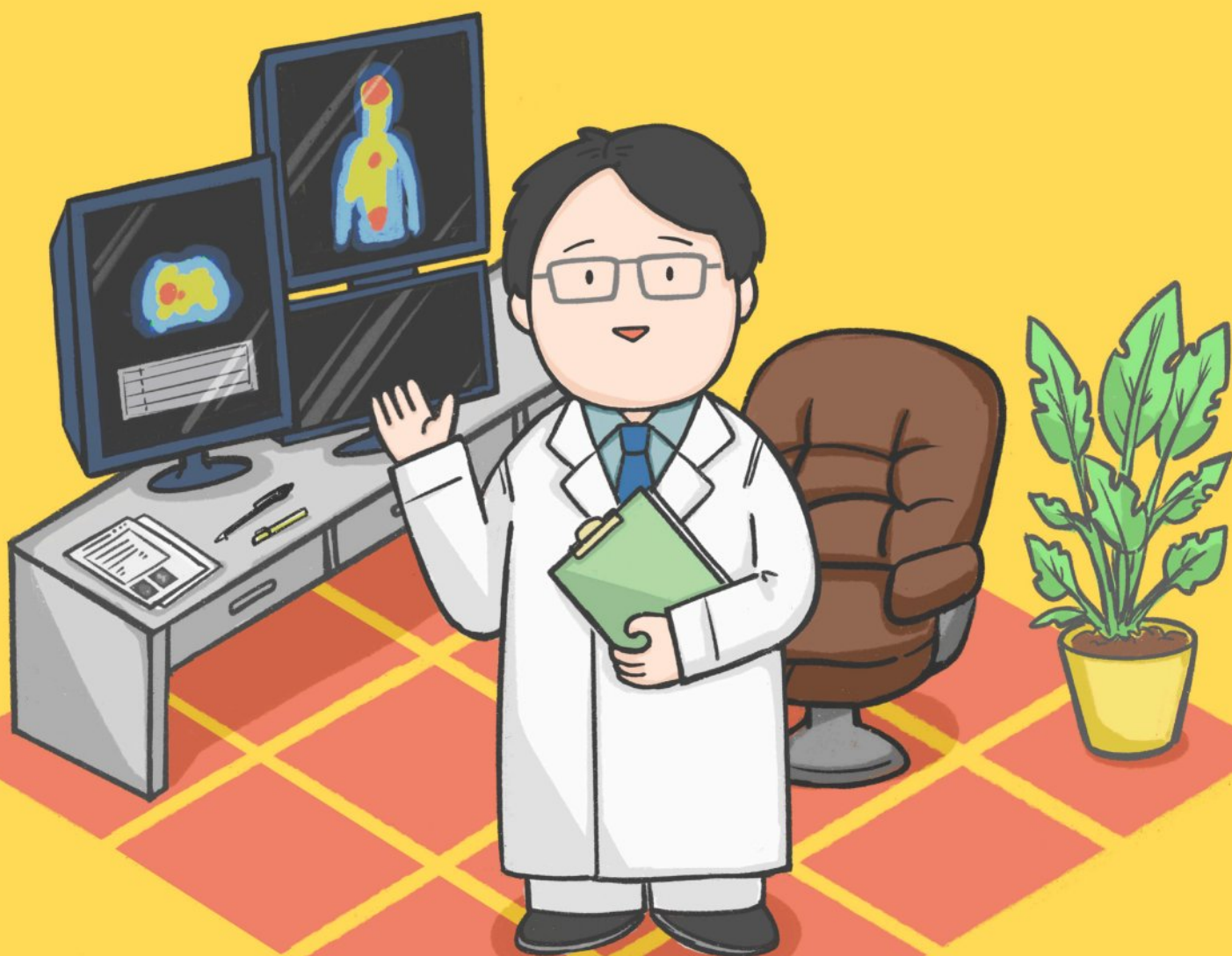


こうせいだより

第70号



特集

がんの基礎知識

Happy Newyear 2026

ご挨拶

新年の



謹んで新春のお慶びを申し上げます。

旧年中は、当施設の PET/CT 検診をご利用いただき、誠にありがとうございました。私どもは、皆さまの大切な健康をお預かりする医療機関として、検査精度の向上はもとより、安心して受診いただける環境と心配りの行き届いた対応を大切にまいりました。本年も、最先端の PET/CT 機器と専門知識を有する医師・スタッフが連携し、質の高い検診体制のもと、病気の早期発見・早期対応に努めてまいります。また、検診を通じてご自身の健康と向き合う時間が、将来への安心につながるものとなるよう、分かりやすい説明と丁寧なフォローを心がけてまいります。

新しい一年が、皆さまにとって健やかで心穏やかな日々で満ちた年となりますよう、職員一同、心よりお祈り申し上げます。本年も変わらぬご信頼とご愛顧を賜りますよう、何卒よろしくお願ひ申し上げます。

院長 下村 英雄

〈プロフィール〉

東北大学病院加齢核医学科勤務を経て2017年10月より厚生仙台クリニック勤務。
2022年10月より現職。PET核医学認定医。



◆ 新しい ◆ 感染症から守る ワクチン接種開始 のお知らせ

当院では検診と同日の接種、
ワクチン単独での接種も受け付けています。
ワクチン接種は『予約制』となりますので、事前にお申込みください。
感染症を予防し、重症化を防ぎましょう。

肺炎球菌ワクチン 「キャップボックス」

14,300円(税込)

肺炎球菌とは？

肺炎になる原因菌の中で最も多いのが肺炎球菌です。免疫が落ちた時に肺炎・敗血症・髄膜炎などを引き起こすことがあります。

キャップボックスの特徴

成人の肺炎球菌感染症予防に特化した新しいワクチンです。21種類の肺炎球菌に対応し、より多くの型から体を守ります。免疫が長く続きやすく、1回の接種で長期間効果が持続し、再接種の必要はありません。

どんな方におすすめ？

- 65歳以上の方
- 喘息や COPD など呼吸器疾患のある方
- 糖尿病、心疾患、肺疾患など慢性疾患がある方
- 定期接種を受けた方

※ニューモボックス接種後、1年以上経過していれば、キャップボックスの接種が可能です。

RS ウイルスワクチン 「アレックスビー」

26,400円(税込)

RS ウイルスとは？

呼吸器感染症の原因となるウイルスで、特に乳幼児の感染症として知られています。特定の治療薬はなく、高齢者や基礎疾患（喘息・COPD・心疾患など）のある方、免疫力が低下している方が感染すると、肺炎や気管支炎など重症化することがあります。

アレックスビーの特徴

60歳以上を対象とする RS ウイルス感染症予防ワクチンで、高齢者や慢性疾患を持つ方の重症化を低減します。

どんな方におすすめ？

- 60歳以上の方
- 50歳以上で喘息や COPD、心疾患などの基礎疾患をお持ちの方
- 小さいお子さんやお孫さんと接する機会が多い方

ワクチンに関する
予約・お問い合わせ

tel 022-727-8020

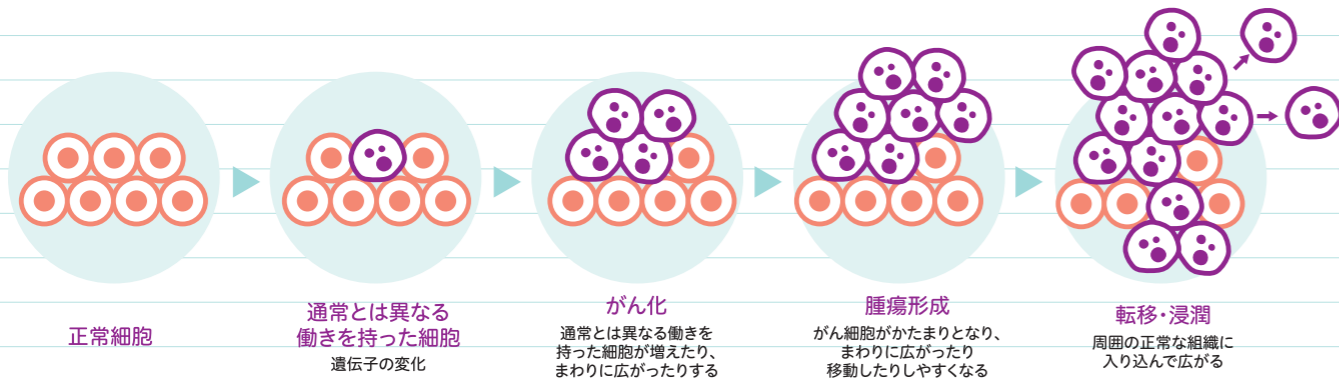
(月～金曜日 9:00～17:00)



がんの基礎知識

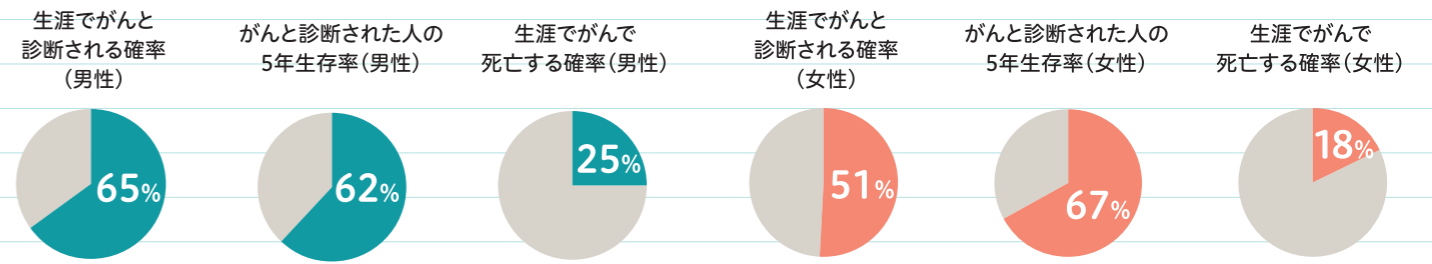
がんはどのようにして生まれるの？

人間の体の細胞は、古くなると壊れ、新しい細胞に入れ替わることで、正常な状態を維持しています。ところが、細胞の遺伝子にエラー（変異）が起これば、壊れずに無限に増殖する「がん細胞」へと変わることがあります。がん細胞は毎日数千個発生していますが、通常は免疫細胞によって増える前に抑え込まれます。しかし、免疫の働きが追いつかず、がん細胞がそれ以上に増えてしまうと、「悪性腫瘍（がん）」として発症します。



男女別で見るがんの傾向

	男性	女性
かかりやすいがん	前立腺、大腸、胃、肺、肝	乳房、大腸、肺、胃、子宮
死亡原因になるがん	肺、大腸、胃、膵臓、肝	大腸、肺、膵臓、乳房、胃



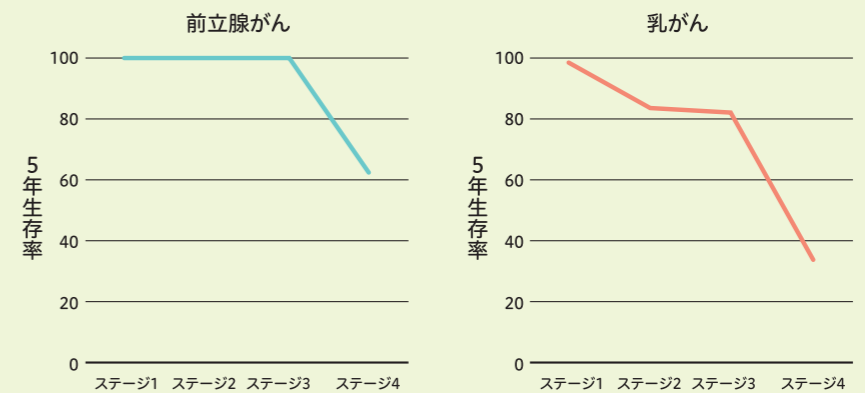
主ながんの原因

- 加齢** (Ageing): 食道がん、胃がん、肝臓がん、胆管がん、すい臓がん
- 喫煙** (Smoking): 舌がん、咽頭がん、喉頭がん、食道がん、肺がん、すい臓がん
- 飲酒** (Alcohol consumption): 食道がん、胃がん、肝臓がん、胆管がん、すい臓がん
- 他にも...** (Others): 慢性的な炎症、感染症、外的刺激（石綿、火傷など）、先天的な遺伝子異常 など

がんの本質は遺伝子変異によるもの！遺伝子変異の原因は多彩なため、がんにならない食事やサプリメントなどは存在しない！

ステージと5年生存率

男性で最も多い前立腺がん、女性で最も多い乳がんのステージ別5年生存率（がん診断された患者のうち5年後に生存している割合）を見てみましょう。前立腺がんはステージ1～3でいずれも100%と非常に高く、ステージ4では62%に下がります。乳がんもステージ1が98%、ステージ2が83%、ステージ3が82%と高い一方、ステージ4では34%まで低下します。どちらも、ステージ1～3までは生存率が高いことがわかります。



どちらのがんも、ステージ1～3までは生存率が高いことがわかります。

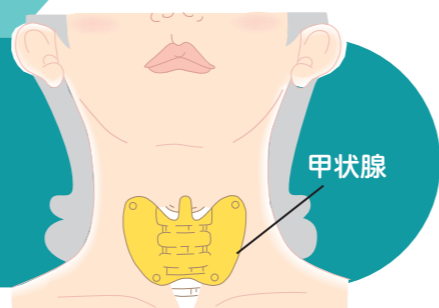
がんの完治を握るカギは、治療法よりもどれだけ早期に発見できるかにあります。発見時のステージによっては、治療法がほぼ限られてしまい、完治できるかどうかもある程度決まってしまう。ステージの低い段階で発見し治療開始できれば、治療法の選択肢も多く、完治可能となる確率が高くなります！自覚症状のない段階から定期的に検診を受けることが非常に大切です。

甲状腺がん

thyroid cancer

甲状腺は どんな臓器？

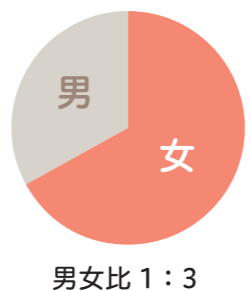
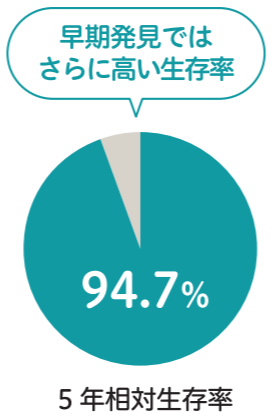
のどぼとけの下にあるホルモン分泌器官です。
羽を広げた蝶のような形で
全身の新陳代謝を活性化する
“甲状腺ホルモン”を分泌しています。



初期の甲状腺がんは自覚症状がほとんどありません。
進行すると喉仏下のしこりや首の腫れがみられることもあります。
しこりが大きくなってくると違和感、飲み込みにくさ、
声のかすれなどや呼吸のしづらさを感じることがあります。

特徴

- 甲状腺がんは、全てのがんのうち1%程度です。
- 甲状腺がんのうち、9割はゆっくり進行するおとなしいタイプのがん（乳頭がん）です。
- 種類によっては進行が早いものや悪性度の高いものもあります。



原因

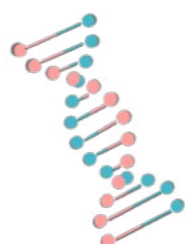
- 一因として、若い時の放射線被ばくが挙げられます。
- 体重増加や食習慣が発生のリスクを高める可能性があります。
- 生まれつきの遺伝子の変異が原因のものもあります。



若年期の放射線被ばく



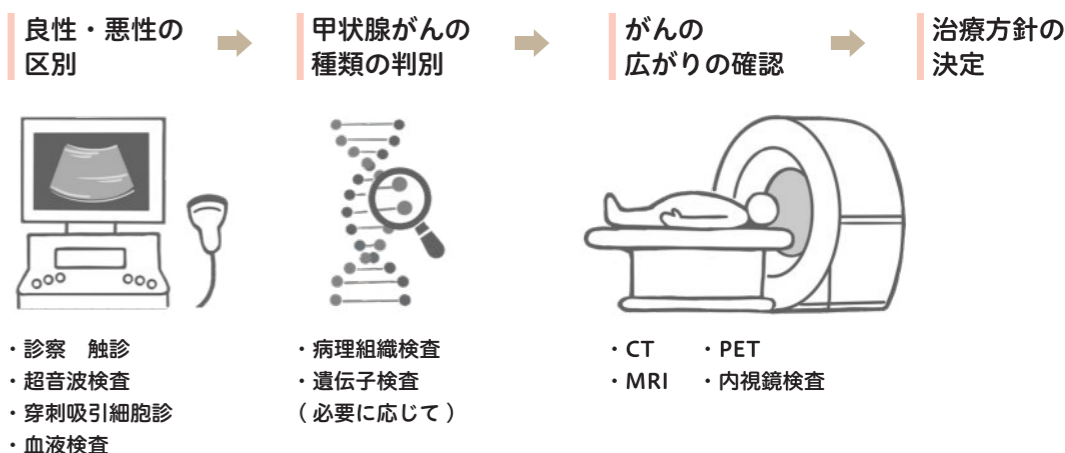
体重増加や偏った食習慣



遺伝による変異

検査

- 視診と触診を行い、超音波検査でしこりの大きさや転移の有無を調べます。
- 細い針で吸い出した細胞を顕微鏡で調べる検査（穿刺細胞診）を行い良性か悪性かを調べます。
- がんの広がりや転移の有無を調べるためCT検査、MRI検査、PET検査、内視鏡検査（のどや気管、食道を調べるため）などを実施します。



治療

- 治療の中心は手術です。
- 肺や骨に転移がある場合や、転移の危険性がある場合は手術後に放射線治療を行うこともあります。
- 甲状腺を全摘出する手術を行った場合は生涯にわたって甲状腺ホルモン薬を服用します。
- 甲状腺がんは10年後、20年後に再発することもあるため長期にわたって経過観察が必要です。

自覚症状がない段階で、健康診断で行われる頸部超音波検査やPET検査によって甲状腺がんが発見されるケースが増えており、早期発見につながっています。

裏表紙のクイズの答え

本当です。「農林水産省 今週のお手頃野菜」と検索すると、今週「一番お買い得な野菜」がひと目でわかるページが見られます。先週の平均価格や、平年と比べた価格の変動も表でわかりやすく紹介されています。物価の変動が大きい今、日々の買い物参考情報として、ぜひご利用ください。

出典：農林水産省ホームページ (<https://www.maff.go.jp/j/seisan/ryutu/yasai/otokuyasai.html>)

これ、知っていますか？

“今週のお手頃野菜”が
チェックできる
サイトがあるってホント？



答えは6ページへ



コースのご案内

PETがん検診

一度の検査で全身のがんを調べます。他の検査と組み合わせて、より精度の高い検査を実施しています。

- ▶ グランドプレミアムコース 330,000円
- ▶ プレミアムコース 242,000円
- ▶ スタンダード+脳コース 220,000円
- ▶ スタンダードコース 192,500円 (税込)

キャンペーン情報などを
いち早く知ることができます！



2026年1月現在

会員の特典

当院のPET検診をご受診された方は
自動的に会員とさせていただきます。

- ① 定期的な検診のご案内
- ② PET検診料金の割引
2回目の受診…5,500円引き
3回目以降の受診…11,000円引き
※PET/CT基本コースと脳PETコースは割引対象外となります。
- ③ 健康に関する情報の提供
「こうせいだより」を適宜送付

Instagramの
フォローをお願いします

健康管理に
役立つ情報を
配信♪



\ Follow me /



@kousei_sendai_clinic

こうせいだよりを通して…

手に取っていただいた方に、日々の暮らしの中で少しでもプラスになる情報、
健康を意識するきっかけになるような内容をお届けします。



イラスト担当



保健師
監修ページ



編集長

医療法人 西隆会
厚生仙台クリニック
KOUSEI SENDAI CLINIC

お客様専用ダイヤル

 **0120-501-799**
<https://kousei-sendai.jp>

〒981-0933 宮城県仙台市青葉区柏木1丁目5-45

TEL.022-727-7667(代) FAX.022-727-7668

電話受付: 平日(月曜日~土曜日)9時~17時 休診日: 日曜日・祝日

発行日 2026年1月